



ina

INNOVATIV. NACHHALTIG. AUßERGEWÖHNLICH.

Wohnanlage am Leberberg

Rosa-Jochmann-Ring 12 -16 / Leberweg 11
1110 Wien-Simmering

Die Wohnanlage - freifinanziert neu errichtet / Fertigstellung 2024 - besteht aus acht Gebäuden (11 Bauteile: A1 bis A4 u. B1 bis B7 / 11 Stiegenhäuser) mit insgesamt 318 Wohnungen und einem Gewerbelokal sowie einer Tiefgarage mit 160 Kfz-Abstellplätzen und großzügigen Fahrradabstellräumen. Ein Projekt von **ERSTE Immobilien KAG**

▲ MIETGEGENSTAND / MIETKONDITIONEN

Freifinanzierte Mietwohnung im Teilanwendungsbereich des MRG (Mietrechtsgesetz)
im 5 Jahre befristeten Hauptmietvertrag / Erstbezug, Neubau 2024

▲ **WOHNUNG:** Top **B6-04** im EG

Typ: 2 Zimmer | Variante: B33

Bauteil: B6

Adresse: Rosa-Jochmann-Ring 16 / 5 / 4

| FLÄCHEN | | Nutzfläche gewichtet | |
|----------------|-----------------------------|----------------------|----------------------|
| Wohnfläche | 52,77 m ² | 100% = | 52,77 m ² |
| Garten | 54,40 m ² | 10% = | 2,00 m ² |
| Terrasse | 5,33 m ² | 35% = | 1,87 m ² |
| Loggia | - | - | - |
| Balkon | - | - | - |
| Lagerbox im UG | 1,90 m ² | - | - |
| Gesamt | 114,40 m² | | |

| MIETKONDITIONEN | |
|-----------------------------------|-----------------|
| Hauptmietzins | 626,48 € |
| Betriebskosten Akonto | 107,62 € |
| Umsatzsteuer 10% | 73,41 € |
| Gesamtmietzins pro Monat * | 807,51 € |

* Zuzüglich Kosten für Strom, Kalt-/Warm-Wasser, Raumheizung & Kühlung

Ausstattung

- KLIMA LOOP®: Heizen & Kühlen mit Erdwärme
- Fußbodenheizung und Deckenkühlung
- Einbauküche mit Markengeräten
- Echtholzparkett Eiche / Fliesen in Bad, WC
- Außenjalousien mit Funksteuerung
- Breitbandanbindung: A1, Blizznet, Magenta

Umwelt / Kennwerte Energieausweis (EA)

- Klima**aktiv** Gold Gebäudestandard
- Niedrigenergiegebäude
- HWB = 27,5 kWh/m²a (B) / fGEE = 0,68 (A+)
- EA Gültigkeitsdatum: 22.02.2032

Einmalkosten bei Mietvertragsabschluss

| | |
|--------------------------------|-------------------|
| Kaution: | 2.422,53 € |
| Kosten Errichtung/Ausfertigung | |
| Mietvertrag (inkl. 20% USt.): | 348,00 € |
| | 3.118,53 € |

Bonität / Nachweis Leistbarkeit

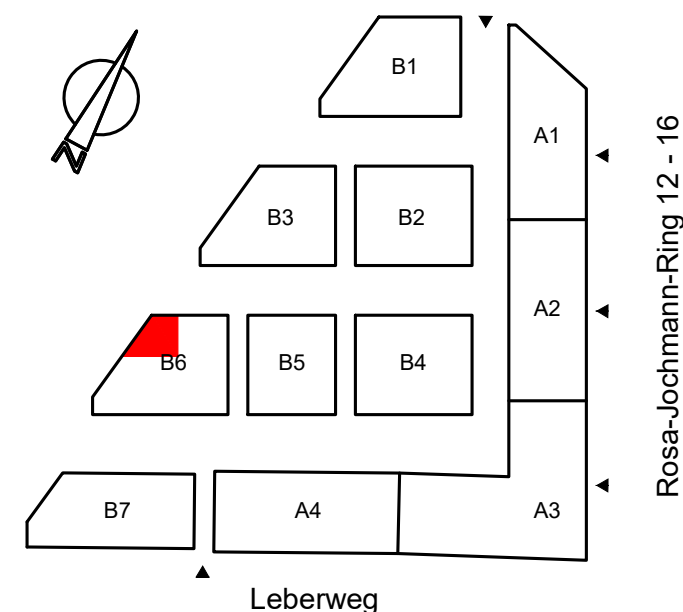
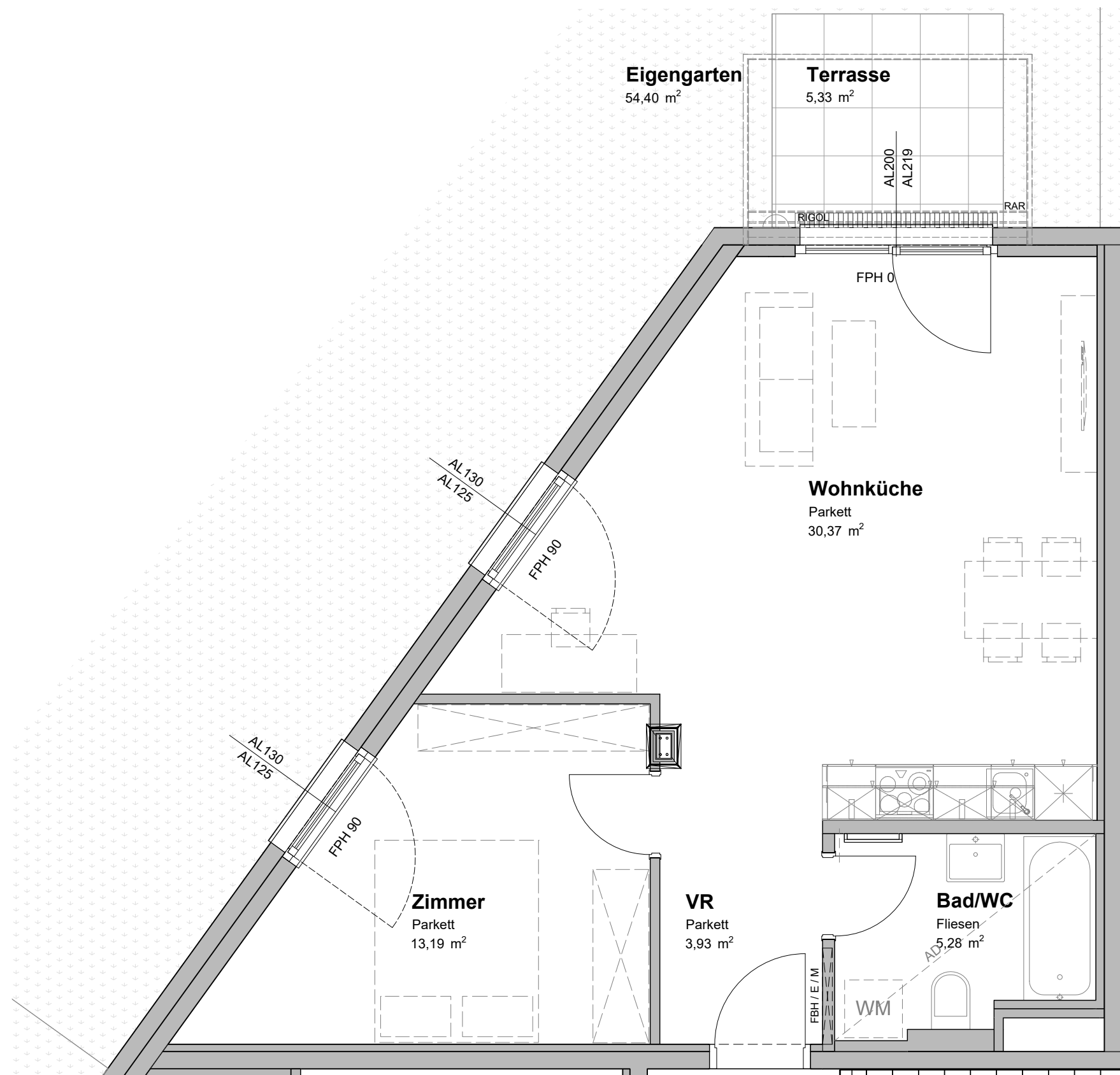
Mindest-Einkommen netto/Monat: 2.018,78 €

Zusätzlich mietbar

Kfz-Abstellplatz (optional mit E-Lademöglichkeit),
Miete pro Monat ab: 110,00 €

Wohnungsberatung & Besichtigung

KALLCO Development GmbH & Co KG, FN 480310p
Ansprechpartner: Justin Daxböck und Ronald Sirch
T: 01/ 546 25 - 44 • E: info@kallco.at • www.kallco.at



▲ WOHNUNG Bauteil B6 • Top 4 im EG

Adresse Rosa-Jochmann-Ring 16 / 5 / 4

Typ 2 Zimmer

| | | Nutzfläche gewichtet |
|----------------|----------------------|--------------------------------|
| Wohnfläche | 52,77 m ² | 100% = 52,77 m ² |
| Garten | 54,4 m ² | 10% = max. 2,00 m ² |
| Terrasse | 5,33 m ² | 35% = 1,87 m ² |
| Loggia | - | - |
| Balkon | - | - |
| Lagerbox im UG | 1,90 m ² | - |

EIGENTÜMERIN
ERSTE Immobilien KAG • Am Belvedere 1, 1100 Wien

BAUBETREUUNG / PROJEKTMANAGEMENT
KALLCO Development GmbH & Co KG
Sissy-Löwinger-Weg 7, 1100 Wien
Wohnungsberatung: +43 1 546 25 - 44, info@kallco.at

- PLANHINWEISE**
- Strichliert dargestellte Einrichtung dient ausschließlich zur Veranschaulichung und ist nicht Teil der Grundausrüstung.
 - Der Plan ist zum Anfertigen von Einbaumöbeln nicht geeignet.
 - Längen-, Höhen- und Flächenangaben sind Rohbaumaße.
 - Maßangaben ohne Bezeichnung sind in Zentimeter angeführt.
 - Türmaße: Innentüren 80x210 cm, Wohnungstüren 90x210 cm.
 - Maß- und Flächentoleranz +/-3%.
 - Statische und bauphysikalische Details sind nicht Planinhalt.
 - Details zur Grundausrüstung sind der Bau- und Ausstattungsbeschreibung zu entnehmen.
 - Änderungen aufgrund Behördenauflagen, konstruktiver und haustechnischer Notwendigkeiten bleiben vorbehalten.

- ABKÜRZUNGEN / LEGENDE**
- AD Abgehängte Decke - RH ca. 220 cm
 - AL Architekturlichte (Lichteintrittsfläche)
 - FBH / E / M Verteilerschränke: Fußbodenheiz., darüber E-Install.
 - FPH Fertigparapethöhe
 - RAR O Regenabfallrohr
 - RH Raumhöhe
 - Bad: Sprossenheizkörper elektrisch

